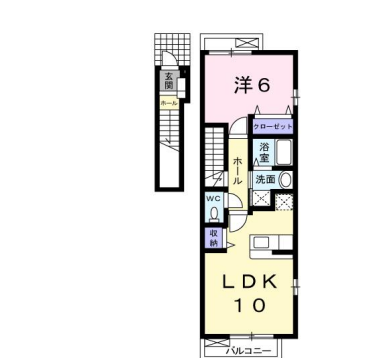


アパート 1LDK

問合せNo	19580	取引態様	仲介
住所	青森県八戸市大字尻内町字前明戸		
物件名	★大東建託★シャトレ シエル 201		
間取	1LDK(LDK10 洋6)		
賃料	5.3万円		

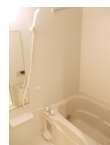
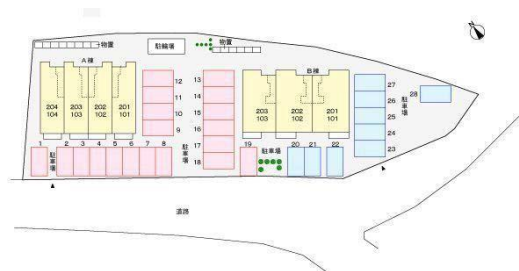
エアコンはもちろん、追い焚き、浴室乾燥機等高品質な住宅設備が快適なアパート暮らしをサポートします。

交通	J R東北新幹線八戸駅まで徒歩20分	管理費	0円
敷金	0円	礼金	0円
共益費	3,800円	仲介料	58,300円
入退日	2024/06/18解約予定	借家人賠償責任保険	借家人賠償責任保険要加入1.8~2.66万円(2年)
契約	2年契約(更新可)	築年月日	2010/2(14年)
占有面積	42.37㎡	構造	木造2階建 2階部分
学区(小)	八戸市立西園小学校	学区(中)	八戸市立三条中学校
ペット	不可(ペットの飼育・持込みは出来ません。)		
駐車場	駐車場1台目有り(月額)3300円/駐車場2台目有り(月額)3300円		
周辺環境	よこまちストア一番町店 約1000m、ファミリーマート八戸尻内町店 約300m、セブンイレブン八戸一番町店 約800m、八戸市立三条中学校 約2800m、八戸市立西園小学校 約1250m、八戸赤十字病院 約1050m		



備考

- ・エアコン・FF・追焚き・浴室乾燥機・BS・洗浄機能付き暖房便座・洗髪洗面化粧台・TVドアホン・物置・町内会費300円
- ※契約時にクリーニング費として、53,000円が必要となります。
- ※町内会費(月額)300円
- ※鍵セット費(新規契約締結時)3,300円
- ※サポートコール24(24時間365日受付)「24時間サポート費用(月額)330円」が必要となります。
- ※賃料等月額を口座引落とし、クレジットカードでお支払いいただく場合は、収納手数料170円が必要です。
- ※初回契約時22000円。月額賃料等合計の2.2%相当額が月額保証料として別途必要。



※写真及び図面と現況が異なる場合には現況優先とさせていただきます。また、実際の間取りは図面と反転する場合があります。

八戸不動産情報館
八代産業株式会社

8463 検索

〒031-0075 青森県八戸市内丸一丁目6番4号 (JR本八戸駅構内)
[平日] 10:00~18:00 [土日] 10:00~17:00 [定休日] 水・祝日
http://8463.co.jp/ [メール] info@8463.co.jp

総合案内・賃貸部
売買専門ダイヤル

Tel.0178-45-1212
Tel.0178-45-3434