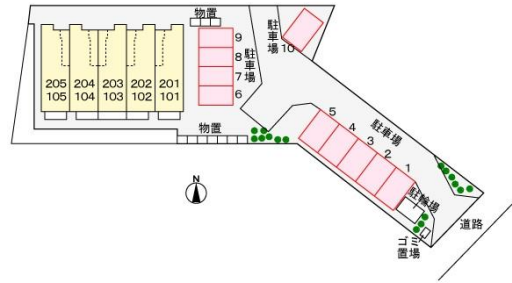


アパート 1LDK

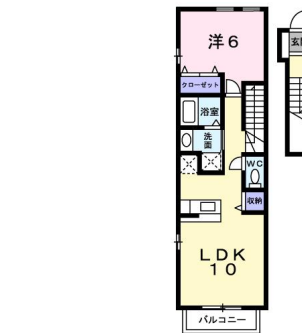
問合せNo	19488	取引態様	仲介
住所	青森県八戸市長者2丁目		
物件名	★大東建託★グランツエアリーII 205		
間取	1LDK(LDK10 洋6)		
賃料	5万円		

美しく現代的な外観のアパート。カウンターキッチンを採用。充実の設備が快適な暮らしをサポートします。



※写真及び図面と現況が異なる場合には現況優先とさせていただきます。
また、実際の間取りは図面と反転する場合があります。

交通	J R 八戸線本八戸駅までバス15分 吹上栄町バス停まで徒歩9分	管理費	0円
敷金	0円	礼金	50,000円
共益費	3,300円	仲介料	55,000円
入退日	2025/02/10解約予定	借家人賠償責任保険	少額短期保険ハウスガード1.8～2.66万円(2年)
契約	2年契約(更新可)	築年月日	2010/3(14年)
占有面積	42.37㎡	構造	木造2階建 2階部分
学区(小)	八戸市立長者小学校	学区(中)	八戸市立長者中学校
ペット	不可(ペットの飼育・持込みは出来ません。)		
駐車場	駐車場1台目有り(月額)3300円/駐車場2台目はありません。		
周辺環境	よこまちストア吹上店 約750m、セブンイレブン八戸吹上5丁目店 約450m、ファミリーマート八戸廿六日町店 約1350m、八戸市立長者中学校 約1900m、八戸市立長者小学校 約1000m、八戸吹揚郵便局 約700m		



備考

エアコン・FF・追焚・浴乾・洗髪洗面化粧台・TVドアホン・洗浄機能付暖房便座・BS・物置・照明・町内会費350円
 ※契約時にクリーニング費として、60,000円が必要となります。
 ※町内会費(月額)350円
 ※鍵セット費(新規契約締結時)3,300円
 ※サポートコール24(24時間365日受付)「24時間サポート費用(月額)330円」が必要となります。
 ※賃料等月額を口座引落とし、クレジットカードでお支払いいただく場合は、収納手数料170円が必要です。
 ※初回契約時22000円。月額賃料等合計の2.2%相当額が月額保証料として別途必要。

〒031-0075 青森県八戸市内丸一丁目6番4号 (JR本八戸駅構内)

[平日] 10:00~18:00 [土日] 10:00~17:00

[定休日] 毎週水曜日・第2 第4日曜日・祝日

http://8463.co.jp/ [メール] info@8463.co.jp

総合案内・賃貸部

Tel.0178-45-1212

売買専門ダイヤル

Tel.0178-45-3434

八戸不動産情報館
八代産業株式会社

8463 検索