

アパート 1LDK

問合せNo	19161	取引態様	仲介
住所	青森県八戸市長者2丁目		
物件名	★大東建託★ジュネス 202		
間取	1LDK(LDK10 洋6)		
賃料	5.35万円		

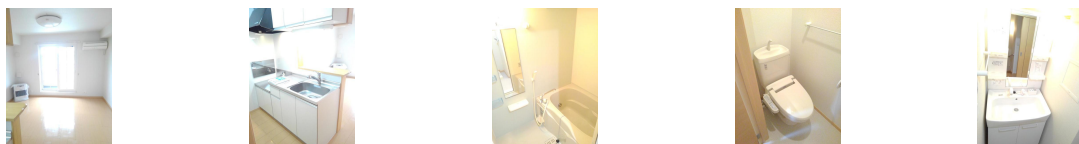
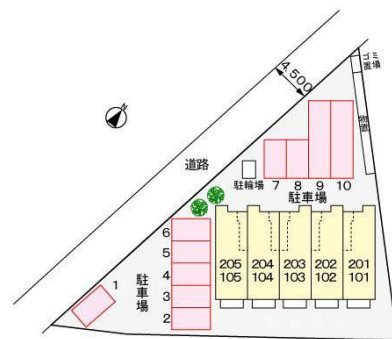
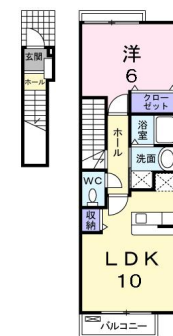
ピッキング対策に優れセキュリティ性の高いメモリーキー使用。

交通	J R八戸線本八戸駅まで徒歩29分 バスで10分 吹上バス停まで徒歩7分	管理費	0円
敷金	0円	礼金	53,500円
共益費	3,300円	仲介料	58,850円
入退日	2024/11/21解約予定	借家人賠償責任保険	少額短期保険ハウスガード1.8～2.66万円(2年)
契約	2年契約(更新可)	築年月日	2009/ 8(15年)
占有面積	42.37㎡	構造	木造2階建 2階部分
学区(小)	八戸市立長者小学校	学区(中)	八戸市立長者中学校
ペット	不可(ペットの飼育・持込みは出来ません。)		
駐車場	駐車場1台目有り(月額)3300円/駐車場2台目有り(月額)3300円		
周辺環境	よこまちストア吹上店 約1000m、マックスバリュ八戸上組店 約1150m、セブンイレブン八戸吹上5丁目店 約750m、ファミリーマート八戸廿六日町店 約1050m、八戸市立長者中学校 約1900m、八戸市立長者小学校 約850m		



備考

- ・エアコン・追焚・浴室乾燥機・洗髪洗面化粧台・温水洗浄便座・モニタ付インターホン・物置・セキュリティーキー・BS・駐輪場・専用ゴミ置場
- ※契約時にクリーニング費として、60,000円が必要となります。
- ※町内会費(月額)350円
- ※鍵セット費(新規契約締結時)3,300円
- ※サポートコール24(24時間365日受付)「24時間サポート費用(月額)330円」が必要となります。
- ※賃料等月額を口座引落とし、クレジットカードでお支払いいただく場合は、収納手数料170円が必要です。
- ※初回契約時22000円。月額賃料等合計の2.2%相当額が月額保証料として別途必要。



※写真及び図面と現況が異なる場合には現況優先とさせていただきます。
また、実際の間取りは図面と反転する場合があります。

〒031-0075 青森県八戸市内丸一丁目6番4号 (JR本八戸駅構内)
 [平日] 10:00~18:00 [土日] 10:00~17:00
 [定休日] 毎週水曜日・第2 第4日曜日・祝日
<http://8463.co.jp/> [メール] info@8463.co.jp

総合案内・賃貸部 Tel.0178-45-1212
 売買専門ダイヤル Tel.0178-45-3434



8463 検索