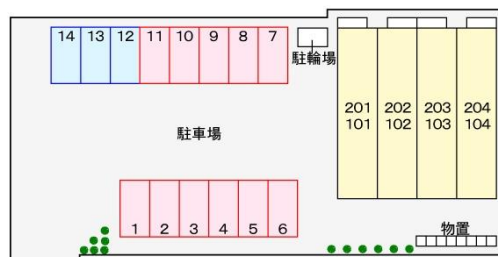


アパート 1K

問合No	18044	取引態様	仲介
住所	青森県八戸市大字尻内町字表河原		
物件名	★大東建託★ペイザージュ 103		
間取	1K(K2 洋10.2)		
賃料	4.5万円		

ピッキング対策に優れセキュリティ性の高いメモリーキー使用。



交通	J R東北幹線八戸駅まで徒歩12分	管理費	
敷金	0円	礼金	45,000円
共益費	3,500円	仲介料	49,500円
その他月額費用	収納手数料170円、24時間サポート費用330円		
賃貸保証料内容	初回契約時22000円。月額賃料等合計の2.2%相当額が月額保証料として別途必要。		
初期費用等	クリーニング費50,000円、鍵セット費3,300円		
更新料等	更新事務手数料22,000円		
入退日	2026/04/26解約予定	借家人賠償責任保険	借家人賠償責任保険要加入
契約	2年契約(更新可)	築年月日	2008/ 6(17年)
占有面積	32.9㎡	構造	木造2階建 1階部分
学区(小)	八戸市立西園小学校	学区(中)	八戸市立三条中学校
ペット	不可(ペットの飼育・持込みは出来ません。)		
駐車場	駐車場1台目有り(月額)3,300円/駐車場2台目有り(月額)3,300円		

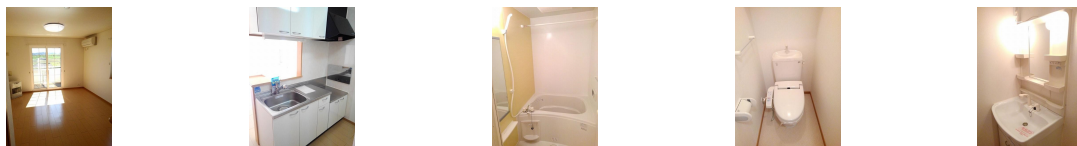


備考

・エアコン・暖房・追い焚き機能・浴室乾燥・洗髪洗面化粧台・温水洗浄便座・モニターインターホン・トランクルーム・セキュリティーキー・BS・照明・駐輪場
 ※鍵セット費(新規契約締結時)3,300円
 ※サポートコール24(24時間365日受付)「24時間サポート費用(月額)330円」が必要となります。
 ※賃料等月額を口座引落とし、クレジットカードでお支払いいただく場合は、収納手数料170円が必要です。



周辺環境
 よこまちストア一番町店 約1050m、ファミリーマート八戸尻内町店 約300m、セブンイレブン八戸一番町店 約650m、八戸市立三条中学校 約2500m、八戸市立西園小学校 約1300m、八戸赤十字病院 約1400m



※写真及び図面と現況が異なる場合には現況優先とさせていただきます。また、実際の間取は図面と反転する場合があります。

八戸不動産情報館
八代産業株式会社

8463 検索

〒031-0075 青森県八戸市内丸一丁目6番4号 (JR本八戸駅構内)
 [平日] 10:00~18:00 [土日] 10:00~17:00
 [定休日] 毎週水曜日・第2 第4日曜日・祝日
<http://8463.co.jp/> [メール] info@8463.co.jp

総合案内・賃貸部 Tel.0178-45-1212
 売買専門ダイヤル Tel.0178-45-3434