

# アパート 2LDK

|       |                    |      |    |
|-------|--------------------|------|----|
| 問合せNo | 15975              | 取引態様 | 仲介 |
| 住所    | 青森県八戸市大字長苗代字窪田     |      |    |
| 物件名   | ★大東建託★プレzzo・クラ 201 |      |    |
| 間取    | 2LDK(LDK10 洋6 洋6)  |      |    |
| 賃料    | 5.8万円              |      |    |

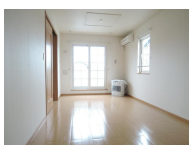
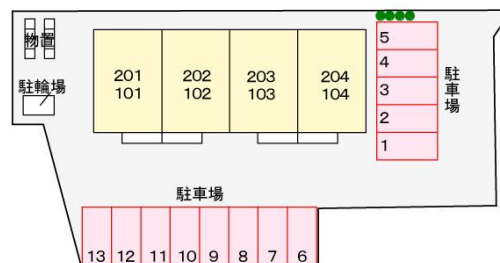
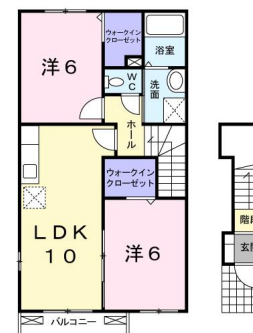
青森県 八戸市 長苗代の 閑静な住宅街のアパートです。エアコン 浴室乾燥機等の設備も充実。

|       |   |           |                            |
|-------|---|-----------|----------------------------|
| 交通    | 元木バス停まで徒歩10分  | 管理費       | 0円                         |
| 敷金    | 0円  | 礼金        | 58,000円                    |
| 共益費   | 3,300円  | 仲介料       | 63,800円                    |
| 入退日   | 2024/07/22解約予定  | 借家人賠償責任保険 | 借家人賠償責任保険要加入1.8~2.66万円(2年) |
| 契約    | 2年契約(更新可)   | 築年月日      | 2007/9(16年)                |
| 占有面積  | 54.85㎡  | 構造        | 木造2階建 2階部分                 |
| 学区(小) | 八戸市立下長小学校   | 学区(中)     | 八戸市立下長中学校                  |
| ペット   | 不可(ペットの飼育・持込みは出来ません。)   |           |                            |
| 駐車場   | 駐車場1台目有り(月額)3300円/駐車場2台目有り(月額)3300円   |           |                            |
| 周辺環境  | カブセンター長苗代店 約1800m、ローソン八戸内舟渡店 約1100m、サンデー八戸長苗代店 約1500m、八戸市立下長中学校 約2900m、八戸市立下長小学校 約2100m、八戸西郵便局 約1950m |           |                            |



## 備考

エアコン・FF・追焚・浴室乾燥機・BS・洗浄機能付き暖房便座・洗髪洗面化粧台・TVドアホン・物置  
 ※契約時にクリーニング費として、58,000円が必要となります。  
 ※鍵セット費(新規契約締結時)3,300円  
 ※サポートコール24(24時間365日受付)「24時間サポート費用(月額)330円」が必要となります。  
 ※賃料等月額を口座引落とし、クレジットカードでお支払いいただく場合は、収納手数料170円が必要です。  
 ※初回契約時22000円。月額賃料等合計の2.2%相当額が月額保証料として別途必要。



※写真及び図面と現況が異なる場合には現況優先とさせていただきます。  
 また、実際の間取りは図面と反転する場合があります。

八戸不動産情報館  
**八代産業株式会社**

8463 検索

〒031-0075 青森県八戸市内丸一丁目6番4号 (JR本八戸駅構内)  
 [平日] 10:00~18:00 [土日] 10:00~17:00 [定休日] 水・祝日  
<http://8463.co.jp/> [メール] [info@8463.co.jp](mailto:info@8463.co.jp)

総合案内・賃貸部

Tel.0178-45-1212

売買専門ダイヤル

Tel.0178-45-3434