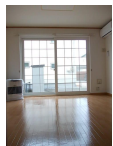


# アパート 2LDK

問合せNo	15149	取引態様	仲介
住所	青森県八戸市高州2丁目		
物件名	★大東建託★イースト・ウィンディー 102		
間取	2LDK(LDK9.5 洋6 洋6.6)		
賃料	5.6万円		

耐震性、耐風性、遮音性に優れた信頼の重量鉄骨造のアパートです。エアコン、追い焚き、浴室乾燥機



※写真及び図面と現況が異なる場合には現況優先とさせていただきます。  
また、実際の間取りは図面と反転する場合があります。

交通	根岸小学校前バス停まで徒歩3分	管理費	0円
敷金	0円	礼金	0円
共益費	1,800円	仲介料	61,600円
入退日	2024/11/18解約予定	借家人賠償責任保険	少額短期保険ハウスガード1.8~2.66万円(2年)
契約	2年契約(更新可)	築年月日	2005/8(19年)
占有面積	59.37㎡	構造	鉄骨造2階建 1階部分
学区(小)	八戸市立根岸小学校	学区(中)	八戸市立北稜中学校
ペット	不可(ペットの飼育・持込みは出来ません。)		
駐車場	駐車場1台目有り(月額)3300円/駐車場2台目有り(月額)3300円		
周辺環境	ユニバース下長店 約1000m、ミニストップ下長8丁目店 約300m、セブンイレブン八戸八太郎2丁目店 約700m、ツルハドラッグ八戸八太郎店 約650m、八戸市立北稜中学校 約1350m、八戸市立根岸小学校 約450m		



## 備考

- ・エアコン・追焚き・浴室乾燥機・浴室1坪以上・シャワー付洗面台・温水洗浄便座・TVインターホン・シューズボックス・物置・BS・CATV・セキュリティキー
- ※契約時にクリーニング費として、70,000円が必要となります。
- ※町内会費(月額)210円
- ※CATV(月額)880円
- ※鍵セット費(新規契約締結時)3,300円
- ※サポートコール24(24時間365日受付)「24時間サポート費用(月額)330円」が必要となります。
- ※賃料等月額を口座引落とし、クレジットカードでお支払いいただく場合は、収納手数料170円が必要です。
- ※初回契約時22000円。月額賃料等合計の2.2%相当額が月額保証料として別途必要。



八戸不動産情報館  
八代産業株式会社

8463 検索

〒031-0075 青森県八戸市内丸一丁目6番4号 (JR本八戸駅構内)  
[平日] 10:00~18:00 [土日] 10:00~17:00  
[定休日] 毎週水曜日・第2 第4日曜日・祝日  
<http://8463.co.jp/> [メール] [info@8463.co.jp](mailto:info@8463.co.jp)

総合案内・賃貸部 Tel.0178-45-1212  
売買専門ダイヤル Tel.0178-45-3434