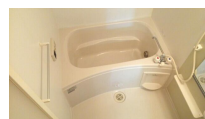


# アパート 2LDK

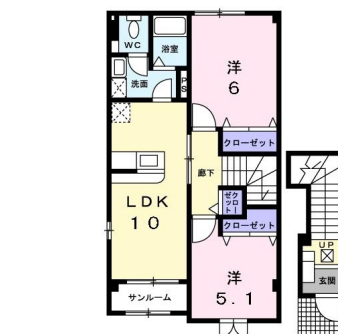
問合せNo	14344	取引態様	仲介
住所	青森県八戸市大字田面木字中明戸		
物件名	★大東建託★ベルソレイユ式番館 201		
間取	2LDK(LDK10 洋6 洋5.1)		
賃料	5.6万円		

・エアコン・追焚・浴室乾燥機・シャワー付洗面台・温水洗浄便座・TVインターホン・物置・BS・CATV・セキュリティキー・24時間管理



※写真及び図面と現況が異なる場合には現況優先とさせていただきます。  
また、実際の間取りは図面と反転する場合があります。

交通	田面木バス停まで徒歩6分	管理費	0円
敷金	0円	礼金	0円
共益費	3,900円	仲介料	61,600円
入退日	即入居可能	借家人賠償責任保険	少額短期保険ハウスガード1.8～2.66万円(2年)
契約	2年契約(更新可)	築年月日	2005/9(19年)
占有面積	54.15㎡	構造	鉄骨造2階建 2階部分
学区(小)	八戸市立田面木小学校	学区(中)	八戸市立根城中学校
ペット	不可(ペットの飼育・持込みは出来ません。)		
駐車場	駐車場1台目有り(月額)3300円/駐車場2台目有り(月額)5500円		
周辺環境	よこまちストア田面木店 約500m、ファミリーマート八戸赤十字病院店 約1550m、ファミリーマート八戸尻内町店 約1550m、八戸市立根城中学校 約2200m、八戸市立田面木小学校 約800m、八戸赤十字病院 約750m		



## 備考

・エアコン・追焚・浴室乾燥機・シャワー付洗面台・温水洗浄便座・TVインターホン・物置・BS・CATV・セキュリティキー・24時間管理  
※契約時にクリーニング費として、70,000円が必要となります。  
※町内会費(月額)200円  
※CATV(月額)880円  
※鍵セット費(新規契約締結時)3,300円  
※サポートコール24(24時間365日受付)「24時間サポート費用(月額)330円」が必要となります。  
※賃料等月額を口座引落とし、クレジットカードでお支払いいただく場合は、収納手数料170円が必要です。  
※初回契約時22000円。月額賃料等合計の2.2%相当額が月額保証料として別途必要。

〒031-0075 青森県八戸市内丸一丁目6番4号 (JR本八戸駅構内)  
[平日] 10:00~18:00 [土日] 10:00~17:00  
[定休日] 毎週水曜日・第2 第4日曜日・祝日  
<http://8463.co.jp/> [メール] [info@8463.co.jp](mailto:info@8463.co.jp)

総合案内・賃貸部

Tel.0178-45-1212

売買専門ダイヤル

Tel.0178-45-3434

八戸不動産情報館  
八代産業株式会社

8463 検索