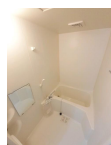
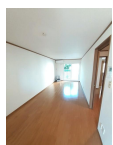
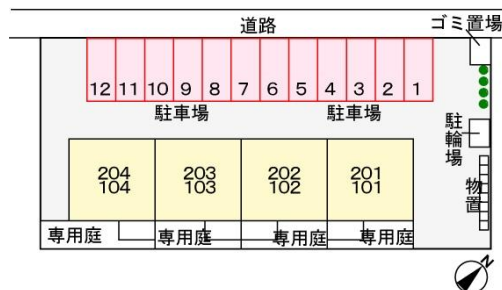


# アパート 1LDK

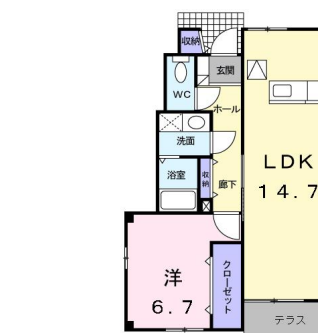
問合せNo	14100	取引態様	仲介
住所	青森県八戸市新井田西2丁目		
物件名	★大東建託★メゾン・プランタン 104		
間取	1LDK(LDK14.7 洋6.7)		
賃料	5万円		

エアコン、FFストーブ・浴室追い焚き等々充実設備。24時間安心管理。八戸市内の生活環境良い場所です。



※写真及び図面と現況が異なる場合には現況優先とさせていただきます。  
また、実際の間取りは図面と反転する場合があります。

交通	重地バス停まで徒歩5分	管理費	0円
敷金	0円	礼金	0円
共益費	2,200円	仲介料	55,000円
入退日	即入居可能	借家人賠償責任保険	少額短期保険ハウスガード1.8～2.66万円(2年)
契約	2年契約(更新可)	築年月日	2003/1(22年)
占有面積	51.05㎡	構造	木造2階建1階部分
学区(小)	八戸市立新井田小学校	学区(中)	八戸市立大館中学校
ペット	不可(ペットの飼育・持込みは出来ません。)		
駐車場	駐車場1台目有り(月額)3300円/駐車場2台目はありません。		
周辺環境	ユニバース新井田店 約550m、よこまちストア新井田店 約550m、セブンイレブン八戸新井田重地店 約350m、八戸市立大館中学校 約1600m、八戸市立新井田小学校 約1450m、八戸市立市民病院 約1350m		



## 備考

- ・エアコン・暖房・追焚・TVドアホン・シャワー付洗面台・シューズボックス・物置・駐輪場・専用ゴミ置き場・セキュリティキー・BS
- ※契約時にクリーニング費として、60,000円が必要となります。
- ※鍵セット費(新規契約締結時)3,300円
- ※サポートコール24(24時間365日受付)「24時間サポート費用(月額)330円」が必要となります。
- ※賃料等月額を口座引落とし、クレジットカードでお支払いいただく場合は、収納手数料170円が必要です。
- ※初回契約時22000円。月額賃料等合計の2.2%相当額が月額保証料として別途必要。

八戸不動産情報館  
**八代産業株式会社**

8463 検索

〒031-0075 青森県八戸市内丸一丁目6番4号 (JR本八戸駅構内)  
[平日] 10:00~18:00 [土日] 10:00~17:00  
[定休日] 毎週水曜日・第2 第4日曜日・祝日  
<http://8463.co.jp/> [メール] info@8463.co.jp

総合案内・賃貸部

Tel.0178-45-1212

売買専門ダイヤル

Tel.0178-45-3434