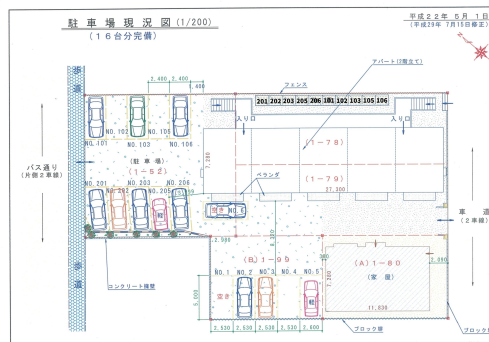


アパート 2DK

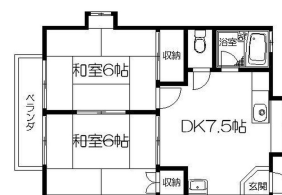
問合No	13315	取引態様	仲介
住 所	青森県八戸市諏訪1丁目		
物件名	★ペット可★ヴェルデOTOKITA 201		
間 取	2DK(DK7.5 和6 和6)		
賃 料	4万円		

交通	諏訪バス停まで徒歩3分	管理費	
敷金	80,000円	礼金	0円
共益費	0円	仲介料	44,000円
その他月額費用			
賃貸保証料内容	初回保証委託料：月額賃料等の40%（最低保証料15000円）※更新：1年毎（更新保証料10000円）		
初期費用等			
更新料等	更新事務手数料22,000円		
入退日	即入居可能	借家人賠償責任保険	借家人賠償責任保険要加入
契約	2年契約（更新可）	築年月日	1993/ 2(32年)
占有面積	39.74㎡	構造	木造2階建 2階部分
学区（小）	八戸市立小中野小学校	学区（中）	八戸市立小中野中学校
ペット	可（ペット可：敷金3ヶ月）		
駐車場	駐車場1台目 有り(月額)無料／駐車場2台目はありません。		



備考

・ペットの場合
敷金3ヶ月分、短期の方はペット不可



周辺環境	ユニバース小中野店 約550m、ファミリーマート八戸青葉二丁目店 約150m、セブンイレブン八戸小中野6丁目店 約400m、ツルハドラッグ八戸小中野店 約700m、八戸市立小中野中学校 約700m、八戸市立小中野小学校 約950m
------	---------------------------------------------------------------------------------------------------------------------



※写真及び図面と現況が異なる場合には現況優先とさせていただきます。また、実際の間取は図面と反転する場合があります。

八戸不動産情報館
八代産業株式会社

8463 検索

〒031-0075 青森県八戸市内丸一丁目6番4号 (JR本八戸駅構内)
[平日] 10:00~18:00 [土日] 10:00~17:00
[定休日] 毎週水曜日・第2 第4日曜日・祝日
<http://8463.co.jp/> [メール] info@8463.co.jp

総合案内・賃貸部

Tel.0178-45-1212

売買専門ダイヤル

Tel.0178-45-3434