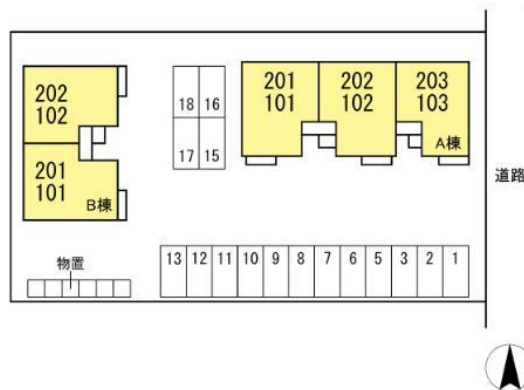


# アパート 2LDK

|      |  |      |    |
|------|--|------|----|
| 問合No | 12805  | 取引態様 | 仲介 |
| 住 所  | 青森県八戸市長根4丁目                                      |      |    |
| 物件名  | ★D-room★ペット可（犬・猫）★インターネットWi-Fi無料★エルドロード ナナ A-202 |      |    |
| 間 取  | 2LDK(LDK10 洋6 洋6)                                |      |    |
| 賃 料  | 7万円  |      |    |

・ペット可（犬・猫）・エアコン・灯油FF・追い焚き給湯・洗髪洗面化粧台・温水洗浄暖房便座・TVインターホン・物置・CATV・居室照明・インターネット無料（D.U-NET・LAN配線+Wi-Fi）

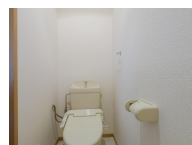
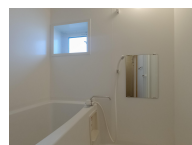


|       |   |           |                           |
|-------|---|-----------|---------------------------|
| 交通    | J R 八戸線本八戸駅まで徒歩17分  | 管理費       | 0円                        |
| 敷金    | 0円  | 礼金        | 70,000円                   |
| 共益費   | 3,500円  | 仲介料       | 77,000円                   |
| 入退日   | 即入居可能   | 借家人賠償責任保険 | 機関保証に加入した場合、家財保険の加入は不要です。 |
| 契約    | 2年契約（更新可）   | 築年月日      | 2002/ 4(23年)              |
| 占有面積  | 55.2㎡   | 構造        | 軽量鉄骨造2階建 2階部分             |
| 学区（小） | 八戸市立八戸小学校   | 学区（中）     | 八戸市立第二中学校                 |
| ペット   | 可（ペット：猫・小型犬（いずれか1匹まで）、敷金1ヶ月増額）  |           |                           |
| 駐車場   | 駐車場 1 台目 有り(月額)無料／駐車場 2 台目 有り(月額)3,300円   |           |                           |
| 周辺環境  | イオンスタイル八戸城下 約850m、セブンイレブン八戸城下2丁目店 約600m、薬王堂八戸長根店 約750m、八戸市立第二中学校 約400m、八戸市立八戸小学校 約400m、八戸市役所 約1500m |           |                           |



## 備考

・ペット可（犬・猫）・エアコン・灯油FF・追い焚き給湯・洗髪洗面化粧台・温水洗浄暖房便座・TVインターホン・物置・CATV・居室照明・インターネット無料（D.U-NET・LAN配線+Wi-Fi）  
※契約時にクリーニング費として、71,500円が必要となります。  
機関保証加入必須。初回保証料18000円、月額保証料賃料等総額の1%+800円/月（※口座振替手数料99円）  
65歳以上の方の契約は定期借家契約（2年再契約型）となり、機関保証の加入が必須となります。  
（初回保証料：月額賃料等合計額×100%、更新：2万円/1年毎）  
ICロック電池(初回2,750円) が必要になります。  
※ルームクリーニング料金にエアコンクリーニング費用を含みます。



※写真及び図面と現況が異なる場合には現況優先とさせていただきます。  
また、実際の間取りは図面と反転する場合があります。

八代産業株式会社 八戸不動産情報館

8463 検索

〒031-0075 青森県八戸市内丸一丁目6番4号 (JR本八戸駅構内)  
[平日] 10:00~18:00 [土日] 10:00~17:00  
[定休日] 毎週水曜日・第2 第4日曜日・祝日  
<http://8463.co.jp/> [メール] [info@8463.co.jp](mailto:info@8463.co.jp)

総合案内・賃貸部

Tel.0178-45-1212

売買専門ダイヤル

Tel.0178-45-3434