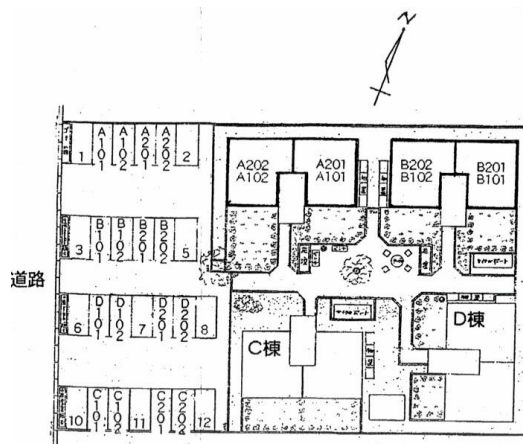


# アパート 2LDK

問合せNo	11118	取引態様	仲介
住所	青森県八戸市城下2丁目		
物件名	★積水ハウス★インターネット無料 (Wi-Fi対応) ★グレース城下 D-201		
間取	2LDK(LDK10.2 洋6.1 洋5.9)		
賃料	6万円		

積水ハウスの賃貸住宅『シャームゾン』／鍵いらずのデジタルロックで皆と違う優越感と安心感



交通	J R 八戸線本八戸駅まで徒歩8分	管理費	
敷金	0円	礼金	0円
共益費	4,000円	仲介料	66,000円
その他月額費用	シャームゾンライフSUPPORT24 1,320円		
賃貸保証料内容	事務手数料：33000円、月額保証料：月額賃料等の2%		
初期費用等	クリーニング費96,800円		
更新料等	更新事務手数料33,000円		
入退日	即入居可能	借家人賠償責任保険	借家人賠償責任保険要加入
契約	2年契約 (更新可)	築年月日	2000/ 1(26年)
占有面積	50㎡	構造	軽量鉄骨造2階建 2階部分
学区 (小)	八戸市立城下小学校	学区 (中)	八戸市立第二中学校
ペット	不可 (ペットの飼育・持込みは出来ません。)		
駐車場	駐車場 1台目 有り(月額)無料/駐車場 2台目 有り(月額)3,300円		



## 備考

・エアコン・灯油FF・洗髪洗面化粧台・温水洗浄便座・モニタ付ドアホン・物置・照明器具 (全室)・BS・駐輪場・インターネット無料 (Wi-Fi対応)  
 ※個人契約の場合、積水ハウスシャームゾンパートナーズ株式会社の審査後 (事務手数料：33,000円)、口座引落 (賃料等総額の2%の月額保証料が別途必要) で家賃をご入金頂く事が条件となります。  
 住宅金融公庫物件  
 ※「シャームゾンライフSUPPORT24」 (月額1,320円) にご加入いただけます。



周辺環境 マックスバリュ八戸城下店 約300m、セブンイレブン八戸城下2丁目店 約200m、八戸市立第二中学校 約600m、八戸市立城下小学校 約950m、八戸市役所 約1250m、八戸警察署 約1150m



※写真及び図面と現況が異なる場合には現況優先とさせていただきます。また、実際の間取は図面と反転する場合があります。

八戸不動産情報館  
**八代産業株式会社**

8463 検索

〒031-0075 青森県八戸市内丸一丁目6番4号 (JR本八戸駅構内)  
 [平日] 10:00~18:00 [土日] 10:00~17:00  
 [定休日] 毎週水曜日・第2 第4日曜日・祝日  
<http://8463.co.jp/> [メール] [info@8463.co.jp](mailto:info@8463.co.jp)

総合案内・賃貸部

Tel.0178-45-1212

売買専門ダイヤル

Tel.0178-45-3434