

アパート 1K

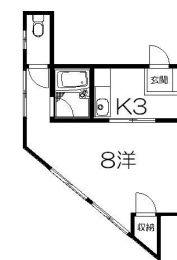
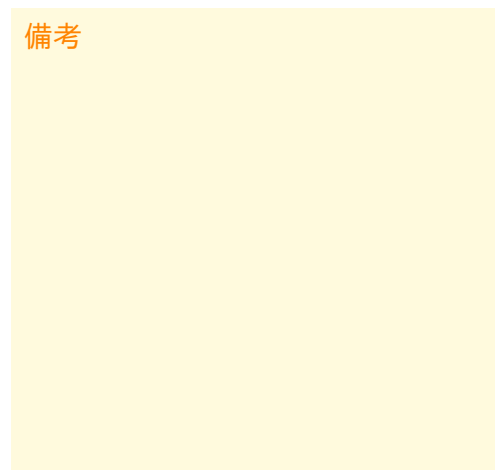
| | | | |
|------|--------------|------|----|
| 問合No | 08978 | 取引態様 | 仲介 |
| 住所 | 青森県八戸市小中野2丁目 | | |
| 物件名 | セインオークラ 8 | | |
| 間取 | 1K(K3 洋8) | | |
| 賃料 | 3.6万円 | | |



| | | | |
|---------|--|-----------|--------------|
| 交通 | 盲ろう学校通バス停まで徒歩1分 | 管理費 | |
| 敷金 | 36,000円 | 礼金 | 0円 |
| 共益費 | 0円 | 仲介料 | 39,600円 |
| その他月額費用 | | | |
| 賃貸保証料内容 | 初回保証委託料：月額賃料等の40%（最低保証料15000円）※更新：1年毎（更新保証料10000円） | | |
| 初期費用等 | | | |
| 更新料等 | 更新事務手数料19,800円 | | |
| 入退日 | 即入居可能 | 借家人賠償責任保険 | 借家人賠償責任保険要加入 |
| 契約 | 2年契約（更新可） | 築年月日 | 1979/ 6(47年) |
| 占有面積 | 35.6㎡ | 構造 | 木造2階建 2階部分 |
| 学区（小） | 八戸市立小中野小学校 | 学区（中） | 八戸市立小中野中学校 |
| ペット | 不可（ペットの飼育・持込みは出来ません。） | | |
| 駐車場 | 駐車場 1台目 有り(月額)無料／駐車場 2台目はありません。 | | |



備考



| | |
|------|---|
| 周辺環境 | ラピア 約1013m、ユニバース小中野店 約800m、ファミリーマート八戸小中野二丁目店 約150m、八戸市立小中野小学校 約1200m、八戸市立小中野中学校 約550m、青い森信用金庫類家支店 約231m |
|------|---|

※写真及び図面と現況が異なる場合には現況優先とさせていただきます。また、実際の間取は図面と反転する場合があります。

八戸不動産情報館
八代産業株式会社

8463 検索

〒031-0075 青森県八戸市内丸一丁目6番4号 (JR本八戸駅構内)
 [平日] 10:00~18:00 [土日] 10:00~17:00
 [定休日] 毎週水曜日・第2 第4日曜日・祝日
<http://8463.co.jp/> [メール] info@8463.co.jp

総合案内・賃貸部

Tel.0178-45-1212

売買専門ダイヤル

Tel.0178-45-3434