

マンション 2DK

問合No	08809	取引態様	仲介
住 所	青森県八戸市大字常番町		
物件名	シティーいずみ B-2		
間 取	2DK(DK8 洋7.7 洋5.5)		
賃 料	5.6万円		

☆閑静な環境で休日ゆったり過ごす方へ図書館も近くに有り、祭りなど歩いて見に行けます!!☆



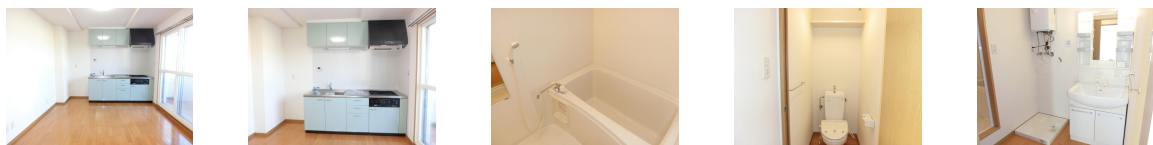
シティーいずみ				
ゴミ箱	A-3	A-2	A-1	B-3
	B-1			

交通	J R 八戸線本八戸駅まで徒歩2分 バスで7分 新荒町バス停まで徒歩3分	管理費	
敷金	112,000円	礼金	0円
共益費	2,000円	仲介料	61,600円
その他月額費用			
賃貸保証料内容	初回保証委託料：月額賃料等の40%（最低保証料15000円）※更新：1年毎（更新保証料10000円）		
初期費用等			
更新料等	更新事務手数料30,800円		
入退日	即入居可能	借家人賠償責任保険	借家人賠償責任保険要加入
契約	2年契約（更新可）	築年月日	2002/ 3(23年)
占有面積	53.35㎡	構造	鉄筋コンクリート造3階建 2階部分
学区（小）	八戸市立長者小学校	学区（中）	八戸市立長者中学校
ペット	不可（ペットの飼育・持込みは出来ません。）		
駐車場	駐車場 1台目 有り(月額)無料／駐車場 2台目はありません。		



備考

周辺環境	マックスバリュ八戸上組店 約150m、ユニバース根城店 約900m、セブンイレブン八戸大杉平店 約350m、八戸市立長者中学校 約1800m、八戸市立長者小学校 約800m、八戸市立図書館 約267m
------	--



※写真及び図面と現況が異なる場合には現況優先とさせていただきます。また、実際の間取りは図面と反転する場合があります。



八戸不動産情報館
八代産業株式会社

8463 検索

〒031-0075 青森県八戸市内丸一丁目6番4号 (JR本八戸駅構内)
[平日] 10:00~18:00 [土日] 10:00~17:00
[定休日] 毎週水曜日・第2 第4日曜日・祝日
http://8463.co.jp/ [メール] info@8463.co.jp

総合案内・賃貸部

Tel.0178-45-1212

売買専門ダイヤル

Tel.0178-45-3434