

売買建物

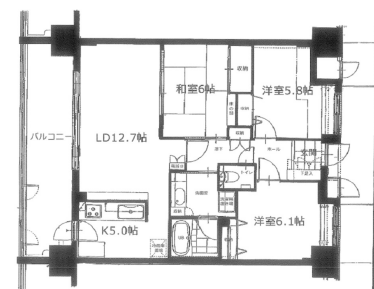
問合No	No , 1 1	取引態様	仲介
住 所	八戸市長根一丁目		
交通	JR本八戸駅より徒歩約10分		
間取	3LDK		

価格 **2,200万円**

3LDKのオーナーチェンジマンション物件出ました 中心街へも徒歩圏内の閑静な住宅街です



土地面積	2383.90㎡(721.12坪)	他、私道面積	
建物構造	鉄筋コンクリート造	建物面積	77.61㎡(23.47坪) 専有面積
間取内訳	・LD約12.7帖、K5帖、和室6畳、洋室5.8帖、洋室6.1、バス、トイレ、洗面脱衣所、バルコニー		
接道状況	北側幅員約18m、東側幅員約12m、南側幅員6mの公道に面す		
築年月日	平成16(2004)年1月	現 況	居住中
引渡し時期	相談	駐車場	有り
土地権利	所有権(借地権)	地目	宅地
都市計画	市街化区域	用途地域	第一種住居地域
建ぺい率(%)	60	容積率(%)	200
学区(小)	八戸小学校	学区(中)	第二中学校
ガス	無し	トイレ	下水道



写真及び図面と現況が異なる場合には現況優先とさせていただきます。

備考

- ・用途地域：第一種住居地域 / 第二種中高層住居専用地域
- ・現況賃貸中
- ・管理費 8,820円/月
- ・修繕積立金 8,710円/月
- ・駐車場 5,000円/月
- ・13階建の4階

八戸不動産情報館
八代産業株式会社

8463 検索

〒031-0075 青森県八戸市内丸一丁目6番4号 (JR本八戸駅構内)
 [平日] 10:00~18:00 [土日] 10:00~17:00 [定休日] 水・祝日
<http://8463.co.jp/> [メール] info@8463.co.jp

総合案内・賃貸部

Tel.0178-45-1212

売買専門ダイヤル

Tel.0178-45-3434

