

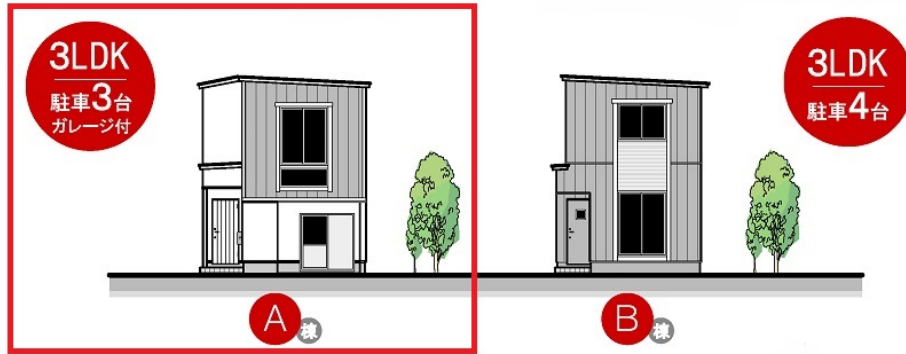
売買建物

問合No	14	取引態様	仲介
住所	八戸市諏訪三丁目(A棟)		
交通	市営南部「明戸」バス停まで徒歩3分		
間取	3LDK		

価格 **2,065万円**

国道45号線への道路アクセス良好 オープンガレージ&2階リビングの新築物件 只今建築中です!

※パース図はイメージです

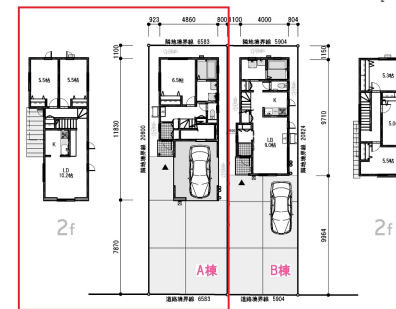


只今建築中

備考

- ・現在建築中ですが、お気軽にお問い合わせ下さい。
- ・延床面積：99.43㎡(30.07坪)
- ・建築確認済証番号：第438号
- ・仲介手数料(契約価格の2%+消費税額)が別途かかります。
- ・水道加入金及び登記費用等の諸経費が別途かかります。
- ・【住宅ローン返済例：月々64,221円】
- 2,100万円借入、返済30年、金利0.65%(当初3年固定金利の場合)

土地面積	136.96㎡(41.43坪)	他、私道面積	
建物構造	木造ツーバイフォー工法 2階建	建物面積	101.32㎡(30.64坪)
間取内訳	1F：洋室6.5帖、ガレージ、浴室、洗面脱衣、トイレ/2F：LD10帖、キッチン、洋室5.5帖、洋室5.5帖		
接道状況	北側、幅員約9mの公道に面す		
築年月日	平成30(2018)年 1月完成予定	現況	建築中
引渡し時期	相談	駐車場	3台可(内1台ガレージ内)
土地権利	所有権	地目	宅地
都市計画	市街化区域	用途地域	準住居地域
建ぺい率(%)	60	容積率(%)	200
学区(小)	柏崎小	学区(中)	第三中
ガス	個別プロパン	トイレ	下水道



写真及び図面と現況が異なる場合には現況優先とさせていただきます。