

売買建物

問合No	2	取引態様	仲介
住所	八戸市下長六丁目		
交通	市営「河原木団地南口」バス停まで徒歩10分		
間取	5DK		

価格 **850万円**

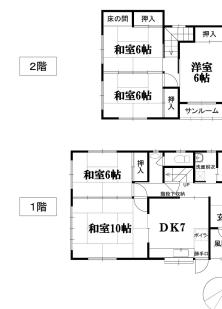
買い物便利で住みやすい下長地区中古住宅出ました！即内見可能です



備考

- ・現況引渡し、即内見可能です。
- ・上下水道利用可能
- ・平成28年度固定資産税額：¥28,900

土地面積	167.49㎡(50.66坪)	他、私道面積	
建物構造	木造亜鉛メッキ鋼板葺2階建	建物面積	97.49㎡(29.49坪)
間取内訳	1F:DK7、和10、和6、浴室、洗面脱衣所、トイレ 2F:洋6、和6 2		
接道状況	南東側、幅員約6mの公道に間口約3mが面す		
築年月日	昭和54年(1979年)4月	現況	空家
引渡し時期	所有権移転時	駐車場	有り
土地権利	所有権	地目	宅地
都市計画	市街化区域	用途地域	第二種中高層住居専用地域
建ぺい率(%)	60	容積率(%)	200
学区(小)	城北小学校	学区(中)	下長中学校
ガス	個別プロパン	トイレ	下水道利用可能



写真及び図面と現況が異なる場合には現況優先とさせていただきます。

八戸不動産情報館
八代産業株式会社

8463 検索

〒031-0075 青森県八戸市内丸一丁目6番4号 (JR本八戸駅構内)
[平日] 10:00~18:00 [土日] 10:00~17:00 [定休日] 水・祝日
<http://8463.co.jp/> [メール] info@8463.co.jp

お気軽にお問い合わせ下さい

0178-45-1212

