

売買建物

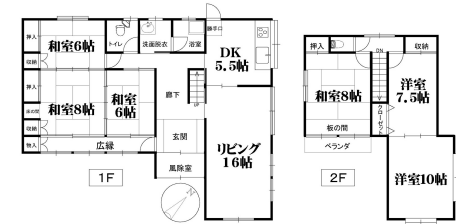
問合No	5	取引態様	仲介
住所	上北郡六戸町小松ヶ丘二丁目		
交通	第二みちのく有料道路「六戸インター」まで約1,500m / 「公園前」バス停まで約200m		
間取	7DK		

価格 **580万円**

価格見直しました！ニュータウン内の静かな住環境に敷地も広々 7DKとゆとりの間取り。即内覧可能です！



土地面積	312.69㎡(94.58坪)	他、私道面積	
建物構造	木造亜鉛メッキ鋼板葺2階建	建物面積	171.73㎡(51.94坪)
間取内訳	1F:DK5.5帖、リビング16帖、和室8帖、和室6帖、和室6帖、浴室、トイレ、洗面脱衣 / 2F:洋室10帖、和室8帖、洋室7.5帖、トイレ		
接道状況	南東側、幅員約6mの公道に接する・間口約20m		
築年月日	昭和60(1985)年5月築	現況	空家(即内覧可)
引渡し時期	所有権移転時	駐車場	3台可(内1台車庫内)
土地権利	所有権	地目	宅地
都市計画	未線引	用途地域	第一種低層住居専用地域
建ぺい率(%)	50	容積率(%)	80
学区(小)	大曲小(通学用無料スクールバス運行中)	学区(中)	七百中
ガス	個別プロパン	トイレ	下水道



備考

- 1.物件所在地：上北郡六戸町小松ヶ丘二丁目77-609(現地看板有り)
- 1.(床面積)1F:114.06㎡/2F:57.67㎡
- 1.附属建物：車庫(床面積1F:21.29㎡/2F:13.24㎡)
- 1.平成7年5月：一部増築
- 1.FFストーブ3台、エアコン1台、TVモニターホン完備
- 1.平成28年度固定資産税額：¥50,220
- 1.【住宅ローン返済例：580万円借入、返済20年、金利0.65%(当初3年固定金利)の場合】
月々25,778円(ボーナス払い無し)
金利は金融機関により異なります。別途諸経費がかかります。

1.旧価格630万円(旧価格公表日：H29/4/1)

写真及び図面と現況が異なる場合には現況優先とさせていただきます。



米軍宿舎

City or Town Hall
六戸町役場出張所

Komatsugaoka
Kindergarten
小松ヶ丘幼稚園

INUOTOSE
犬落瀬

喜日台
せせらぎ公園

Kori
Shibu
古牧湿

上北自動車道(無料区間)

上北自動車道(無料区間)

Daini Michinoku Toll Road (Toll road)

野菜研究所