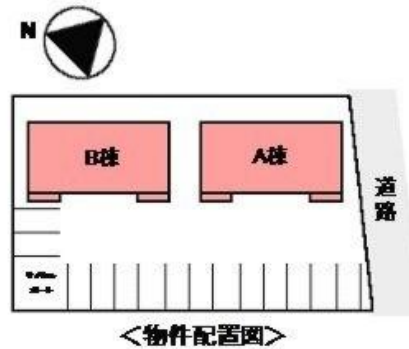


アパート 1LDK

問合No	19740	取引態様	仲介
住所	青森県八戸市長苗代1丁目		
物件名	MAST (積水) シャーメゾンエンゼルB 101		
間取	1LDK(LDK11.11 洋6.48)		
賃料	5.7万円		

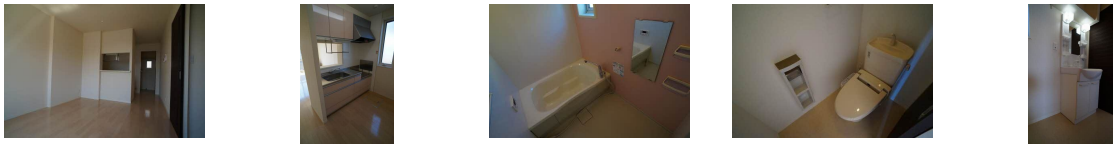
・追焚・浴室乾燥機・FFストーブ・物置・エアコン(2台)・シャワートイレ・洗髪洗面化粧台・TVドアホン・BS・駐輪場・敷金は60,000円の預かりになります。

交通	J R八戸線長苗代駅まで徒歩3分	管理費	0円
敷金	60,000円	礼金	57,000円
共益費	2,000円	仲介料	61,560円
入退日	立会予定日：2017/05/11 13:00	借家人賠償責任保険	借家人賠償責任保険要加入1.8~2.2万円(2年)
契約	2年契約(更新可)	築年月日	2010/7(6年)
占有面積	44.5㎡	構造	軽量鉄骨造2階建 1階部分
学区(小)	八戸市立下長小学校	学区(中)	八戸市立下長中学校
ペット	不可 (ペットの飼育・持込みは出来ません。)		
駐車場	駐車場1台目有り(月額無料)/駐車場2台目有り(月額)3240円		
周辺環境	ジョイス八戸石堂店約1329m、ローソン八戸長苗代店約687m、八戸市立下長中学校約1891m、八戸市立下長小学校約1078m、下長保育園約866m、メディカルコート八戸西病院約1725m		



備考

・追焚・浴室乾燥機・FFストーブ・物置・エアコン(2台)・シャワートイレ・洗髪洗面化粧台・TVドアホン・BS・駐輪場・敷金は60,000円の預かりになります。個人契約の場合、マストパートナーズの審査後、口座引落(賃料等総額の1%の月額保証料が別途必要)で家賃をご入金頂く事が条件となります。24時間緊急対応サポートを受ける為にはアクト安心ライフ24(2年会費16200円)に加入頂く必要があります。事務手数料：20000円(別途消費税)、月額保証料：月額賃料等の1%



写真及び図面と現況が異なる場合には現況優先とさせていただきます。また、実際の間取りは図面と反転する場合があります。

八戸不動産情報館
八代産業株式会社

8463 検索

〒031-0075 青森県八戸市内丸一丁目6番4号 (JR八戸駅構内)
[平日] 10:00~18:00 [土日] 10:00~17:00 [定休日] 水・祝日
http://8463.co.jp/ [メール] info@8463.co.jp

お気軽にお問い合わせ下さい

0178-45-1212